

# MANTSINEN LH32



Rethinking wood handling

# Mantsinen штабелёр круглого леса LH32

## технические данные

### ФУНКЦИИ

|                           |                    |
|---------------------------|--------------------|
| Вес машины                | 80 000 kg          |
| Номинальная нагрузка      | 32 000 kg          |
| Высота погрузки           | 9,0 m              |
| Размер захвата (стандарт) | 8,2 m <sup>2</sup> |
| Вылет стрелы              |                    |
| вперед на уровне земли    | 7,2 m              |
| Скорость движения         | 30 km/h            |
| Радиус поворота           | 8,95 m             |

### ДВИГАТЕЛЬ

|                                |                          |
|--------------------------------|--------------------------|
| Производитель                  | Caterpillar              |
| Модель                         | CAT C15                  |
| Количество цилиндров           | 6                        |
| Мощность @ 1800 r/min ISO 3046 | 328 kW                   |
| Рабочий объём                  | 15,0 dm <sup>3</sup>     |
| Уровень выхлопа                | EPA TIER III/EU Stage 3b |

### КОРОБКА ПЕРЕДАЧ

|                         |                         |
|-------------------------|-------------------------|
| Производитель           | Caterpillar             |
| Модель                  | 988 G                   |
| Передачи ВПЕРЕД / НАЗАД | 4 / 3                   |
| Контроль                | ручной / автоматический |

### ВЕДУЩИЙ МОСТ

|                                |           |
|--------------------------------|-----------|
| Производитель                  | Mantsinen |
| Встроен в шасси                |           |
| Дифференциал                   | CAT 988G  |
| Планетарный редуктор в ступице | CAT 769D  |
| Ширина по шинам                | 4 300 mm  |

### УПРАВЛЯЮЩИЙ МОСТ

|                        |           |
|------------------------|-----------|
| Производитель          | Mantsinen |
| Управляющий цилиндр    | 1         |
| Не требует регулировок |           |

### КОЛЁСА

|                              |            |
|------------------------------|------------|
| Ведущий мост (сдвоенные)     | 18.00 – 33 |
| Давление в шинах             | 8,5 bar    |
| Управляющий мост (одинарные) | 18.00 – 33 |
| Давление в шинах             | 8,5 bar    |

### ТОРМОЗА

Рабочий тормоз:  
- Мокрые дисковые тормоза на ведущем мосту с гидравлическим управлением и охлаждением гидромаслом

### Парковочный тормоз:

Дисковый тормоз, активируемый пружиной, на карданном валу

### ГИДРАВЛИЧЕСКАЯ СИСТЕМА

|  |             |
|--|-------------|
| Объём бака   | 800 l       |
| Гидронасосы:   |             |
| Аксиально-поршневые насосы переменной производительности для всех основных функций |             |
| Общая производительность насосов   | 1 048 l/min |
| Максим. давление   | 250 bar     |

### Клапаны:

Главный распределитель с электрическим (пропорциональным) управлением  
Стрела и грейфер могут управляться одновременно

### МАСЛЯНЫЕ ФИЛЬТРЫ

|                               |           |
|-------------------------------|-----------|
| Напорные фильтры              | 10 micron |
| Полнопоточный обратный фильтр | 20 micron |

### СТРЕЛА

Телескопическая стрела с цилиндром двойного действия.  
Сварная коробчатая конструкция.  
Пластиковые детали скольжения.  
Максимальный горизонтальный вылет телескопа 4,5 m

### ГРУЗОЗАХВАТНОЕ ПРИСПОСОБЛЕНИЕ

|  |                    |
|--|--------------------|
| Стандартный размер захвата                   | 8,2 m <sup>2</sup> |
| Ширина                                       | 1,2 m              |
| Возможны другие размеры (опционно)           |                    |
| Неограниченное вращение в обоих направлениях |                    |
| Полностью управляемые движения               |                    |

### ЭЛЕКТРОСИСТЕМА

|                            |              |
|----------------------------|--------------|
| Напряжение                 | 24 V         |
| Аккумулятор                | 180 Ah       |
| Генератор переменного тока | 24 V / 100 A |

### КАБИНА

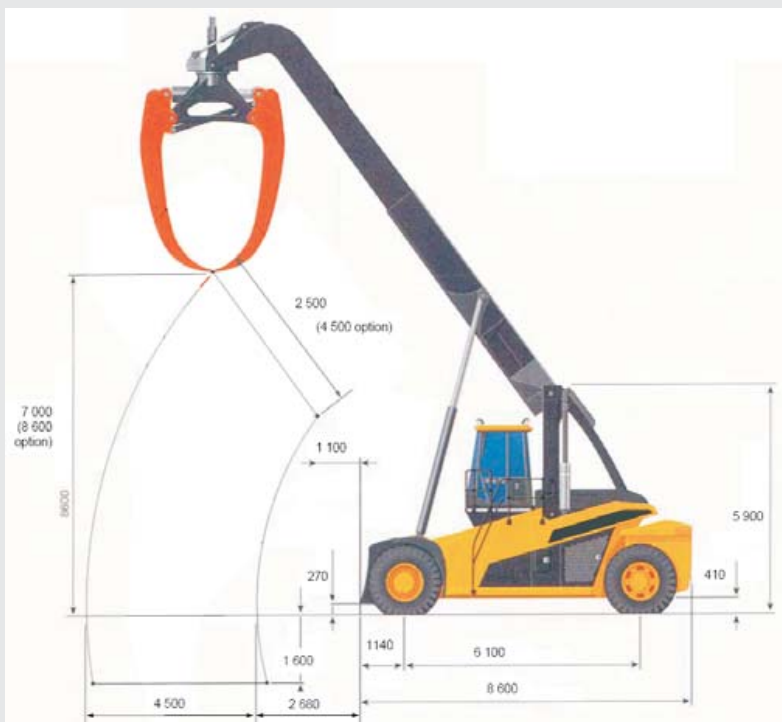
Просторная кабина с пневмоамортизированным сиденьем  
Сиденье для тренера  
Безопасность протестирована по ISO 6055-1979

### ОБОРУДОВАНИЕ

Стандартное:  
- Отвал  
- Автоматическая смазка  
- Кондиционер  
- Система автоматического переключения передач  
- Огнетушитель

### Дополнительное:

- Автоматическая система огнетушения  
- Устройство взвешивания  
- Система видеомониторинга для подачи на стол и заднего вида



Mantsinen Group Ltd Oy  
Välikankaantie 3  
FI-80400 Ylämylly  
FINLAND

Your dealer:

Tel +358 20 755 1230  
Fax +358 13 252 5555  
www.mantsinen.com